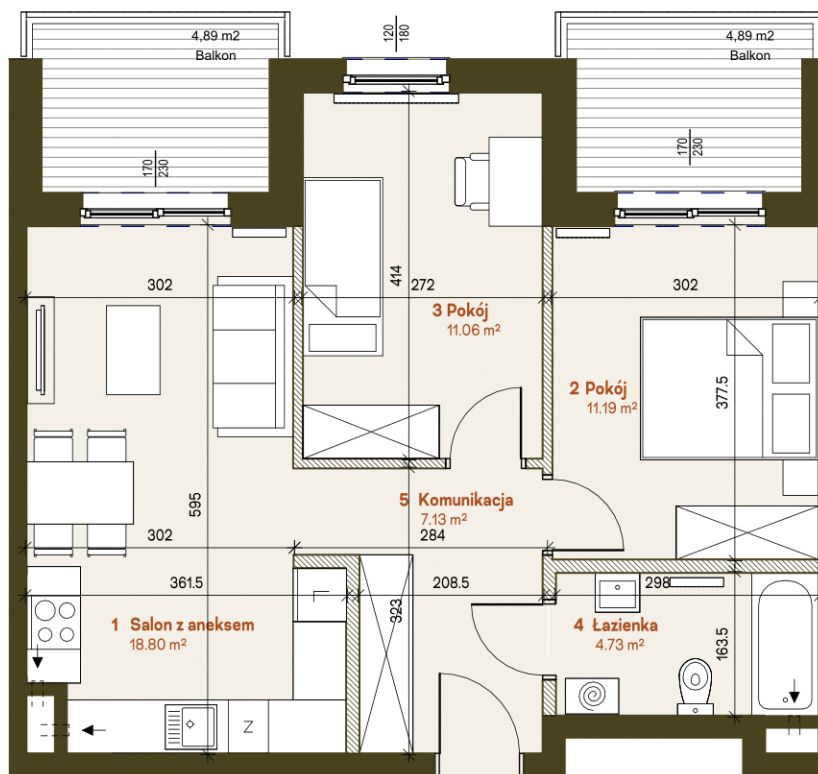




BUDYNEK B4.1 Lokalizacja budynku na osiedlu



PIĘTRO 2 Schematyczny rzut kondygnacji



MIESZKANIE 38 52.91 m²

1 Salon z aneksem	18.80 m ²
2 Pokój	11.19 m ²
3 Pokój	11.06 m ²
4 Łazienka	4.73 m ²
5 Komunikacja	7.13 m ²
Balkon	4.89 m ²
Balkon	4.89 m ²
Poddasze nieużytkowe	21.69 m ²



- ŚCIANY NOŚNE, OBUDOWY SZACHTÓW
- ▨ ŚCIANKI DZIAŁOWE NADAJĄCE SIĘ DO DEMONTAŻU

Wymiary podano na podstawie Projektu Architektoniczno-Budowlanego.
Powierzchnia użytkowa lokalu liczona zgodnie z normą PN-ISO 9836:2015-12.